

# Krävande diabetesvård måste centraliseras

Diabetes är en komplex sjukdom, och ibland kan vården och behandlingen vara mycket krävande. Därför bör diabetiker få tillgång till den mest kvalificerade personalen vid vård av krävande diabetes. Diabetesvården i Finland skulle ge bättre resultat, om vi organiserar diabeteskompetensen och använder vårdanslagen effektivare.

För att vi ska ha modern vård och få bättre behandlingsresultat **måste vården vid krävande diabetes centraliseras till multiprofessionella centra och nätverk specialiserade på diabetesvård.**

**Målet är att hela Finland ska ha jämlik och högkvalitativ diabetesvård.**

## 5 fakta om diabetes

### 1 Vad är diabetes?

Diabetes är en komplex grupp ämnesomsättningssjukdomar, som kännetecknas av att blodsockret är för högt.

Huvudtyperna är följande:

- typ 1-diabetes (juvenil diabetes, ungdomsdiabetes)
- typ 2-diabetes (vuxendiabetes, tidigare också åldersdiabetes)
- graviditetsdiabetes.

**Insulin är livsnödvändigt vid typ 1-diabetes.**

Insulinproduktionen har sinat och man måste ersätta insulinbristen med insulin som tillförs under huden flera gånger om dagen. Typ 1-diabetes går inte att förebygga.

**Vid typ 2-diabetes har kroppens eget insulin dålig effekt och det utsöndras inte i tillräckligt stora mängder.**

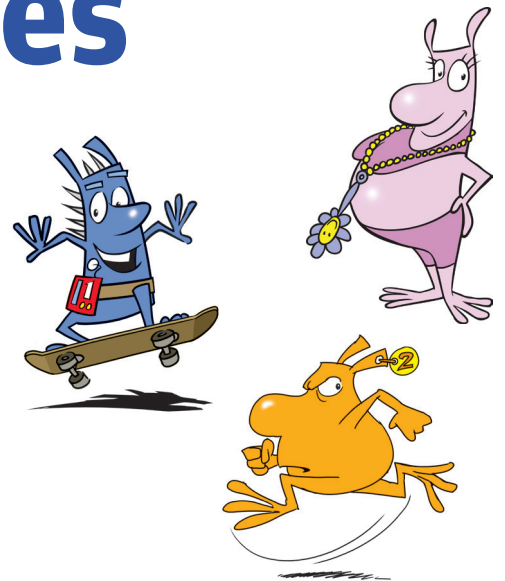
Ofta upphör insulinproduktionen till slut helt och hållet. Med livsstilsval och läkemedel går det att förhindra att typ 2-diabetes bryter ut eller att bromsa sjukdomsförloppet.

**Graviditetsdiabetes är en störning i sockeromsättningen som uppträder första gången under graviditet.**

Även om graviditetsdiabetes vanligen försvinner efter förlossningen, ökar den risken för att modern insjuknar i diabetes senare i livet.

**Alla diabetestyper är förknippade med ökad risk för följsjukdomar.**

Följsjukdomar är mer komplicerade och påverkar vardagslivet betydligt mer än diabetes utan följsjukdomar. God diabetesvård förebygger följsjukdomar. Därför är det så viktigt med god diabetesvård.



## 2

### Antalet har fördubblats på tio år

I Finland har ungefär 50 000 personer typ 1-diabetes och cirka 300 000 personer typ 2-diabetes. Dessutom har uppskattningsvis 150 000 personer typ 2-diabetes utan att veta om det.

Ungefär 15 procent av befolkningen i medelåldern har diabetes och omkring 35 procent har störningar i sockeromsättningen.

## 3

### Det måste bli lättare att förebygga typ 2-diabetes

**Det ska vara så lätt som möjligt för alla att ha en hälsosam livsstil.**

Stat och kommuner fattar ständigt en rad beslut som medverkar till hur hälsosamt eller ohälsosamt vi kan leva.

Kan vi promenera till jobbet eller för att få service? Är det säkert att röra sig utomhus? Vad äter vi för mat och vad kostar den? Finns det plats för barnen att springa på dagisgården? Kan skolbarnen spela

bollspel under rasterna osv.?

Redan en viktnedgång på ungefär fem kilo, hälsosam kost och mer motion minskar risken för att få typ 2-diabetes med cirka 60 procent.

Det är klokt att främja hälsa och förebygga hälsoproblem i allt beslutsfattande. Också hälso- och sjukvården måste ha resurser att motverka hälsoproblem.

## 4

### De som insjuknat måste få god vård

Behandlingen av typ 1-diabetiker lever inte upp till dagens möjligheter. Behandlingsresultaten har nämligen inte förbättrats sedan 1990-talet. Hälften av alla med typ 1-diabetes insjuknar i barndomen eller ungdomen, resten först i vuxen ålder. Vi har inte råd att ge dem dålig vård.

Ungefär 12 procent av gravida kvinnor får graviditetsdiabetes. Det är ett hot mot både moderns och barnets framtid. Därför måste vi få program för prevention och behandling av graviditetsdiabetes. Vidare måste det ordnas hälsokontroller av kvinnor med graviditetsdiabetes också efter förlossningen.

I dagsläget har fler än 100 000 personer i åldersgruppen 70 år eller äldre drabbats av diabetes. Äldre med diabetes blir allt fler och det ställer stora krav på hälso- och sjukvården, både i hemmet och på institution.

**Oberoende av diabetestyp ökar otillräcklig vård risken för allvarliga följsjukdomar**

i ögon, njurar och nerver. Likaså ökar risken för hjärt- och kärlsjukdomar och depression. Följsjukdomarna försämrar arbetsförmågan och leder till för tidig död. Detta ger inte bara mänskligt lidande utan mångdubblar också kostnaderna för vård vid diabetes.

## 5

### Diabetes kostar mycket - obehandlad diabetes kostar ännu mer

Redan nu står diabetesvården för ungefär 15 procent av utgifterna inom hälso- och sjukvården.

**Det är alltså mycket lönsamt att förebygga typ 2-diabetes.**

Det är också ekonomiskt lönsamt att ge människor

med diabetes möjligheter och kunskaper att ta hand om sin diabetes så bra att de får så få följsjukdomar som möjligt.

**Därför gäller det att se till att hälso- och sjukvården har tillgång till diabeteskompetens.**